

## FORMACIÓN EMPRESA

# FORMACIÓN EMPRESA

- ✓ *Cursos presenciales bonificables*
- ✓ *Formación IN COMPANY*
- ✓ *Cursos online*

*Sólo formación por expertos en formación*

# ÍNDICE

1. Por qué elegir Helixpress.
2. Organización de la formación en la empresa: el plan de formación. Formación presencial In Company.
3. Catálogo orientativo de formaciones.
  - *Cursos de carácter obligatorio*
  - *Laboral y Recursos Humanos*
  - *Contabilidad y Finanzas*
  - *Informática y Ofimática*
  - *Prevención de Riesgos Laborales*
  - *Comercial, Ventas, Marketing y Equipos.*
  - *Programación y Diseño Web.*
  - *Social Media y Marketing Online.*
  - *Diseño gráfico y Audiovisual.*
  - *Idiomas.*
  - *Hostelería y Seguridad Alimentaria.*
  - *Logística y Almacén.*
4. Formación Online.

*Sólo formación por expertos en formación*

# POR QUÉ ELEGIR HELIXPRESS

Somos un centro acreditado con más de 30 años de experiencia en el sector de la formación y sabemos cómo hacer nuestro trabajo muy bien. La experiencia acumulada de todos estos años trabajando con unas pautas de calidad inalterables nos han permitido fidelizar a la mayoría de nuestros clientes. Trabajar con Helixpress es despreocuparse de la parte que nos toca. Desde el diseño exhaustivo del plan de formación, hasta su ejecución y evaluación, la empresa no tiene por qué preocuparse por absolutamente nada. Nos encargaremos de todo teniendo en cuenta exclusivamente las necesidades de la empresa, haciendo de su formación un valor añadido y convirtiéndola en un activo más de la empresa.

Somos una empresa que proporciona formación útil, en todo el territorio nacional. No somos vendedores de cursos ofrecemos crecimiento de los activos y recursos humanos de la empresa a través de la formación que ésta necesita adaptada como un guante a sus necesidades y particularidades.

En formación, esta actitud marca la diferencia.

## GRUPOS DE ACCIONES FORMATIVAS



IDIOMAS



GESTIÓN LEGAL



CONTABILIDAD Y FINANZAS



LABORAL Y RR.HH.



COMERCIAL Y VENTAS



ADMINISTRACIÓN



MARKETING Y EQUIPOS



INFORMÁTICA Y OFIMÁTICA



DISEÑO GRÁFICO



SOCIAL MEDIA



HOSTELERÍA.



LOGÍSTICA Y ALMACÉN

# Organización de la formación en la empresa: el Plan de Formación. Formación presencial *In Company*

EN LA GESTIÓN DE LA FORMACIÓN DE SU EMPRESA, ¿EN QUÉ GRUPO DE ACTUACIONES SE RECONOCE?

## ERRÓNEA

- ▶ No planifico la formación anualmente.
- ▶ No establezco una estrategia de empresa de la que extraigo las necesidades de formación.
- ▶ Me dejo influir por empresas que me urgen al uso del crédito de formación para no perderlo.
- ▶ Dejo que estas empresas decidan u ofrezcan las formaciones a realizar.
- ▶ Suelo hacerlo todo a final de año, apremiado por la pérdida del crédito de formación.
- ▶ Dejo que los propios trabajadores elijan los cursos que quieren hacer.



No existe una planificación de las necesidades de la empresa. La formación no se usa para que crezca la competitividad de la empresa. No se ve la formación como una inversión, sino como el consumo de una cantidad "regalada". La formación no es un activo de la empresa. Todas estas actuaciones son ERRÓNEAS y no velan por el crecimiento empresarial.

## CORRECTA

- ▶ Tengo un plan de necesidades de formación por prioridades.
- ▶ Reconozco claramente los objetivos estratégicos de mi empresa a corto, medio y largo plazo y, sobre ellos, planifico las necesidades de formación.
- ▶ Selecciono activamente las empresas expertas en formación según mi plan, no apremiado por el uso del crédito.
- ▶ La elección de las formaciones obedecen exclusivamente a la respuesta de necesidades que en mi empresa hemos localizado analíticamente.
- ▶ La formación se realiza de manera programada y constante a lo largo de un cronograma anual coherente.
- ▶ La formación de los trabajadores se decide consensuadamente según las necesidades localizadas y las carencias detectadas.



Aquí la formación se entiende como un activo de la empresa, que se va a utilizar como herramienta para el crecimiento planificado y estructurado de la competitividad de la empresa a través de la mejora de las competencias de sus trabajadores en el desempeño de sus funciones.

## SÓLO HAY QUE HACER DOS COSAS PARA ACERTAR DE PLENO EN LA ESTRATEGIA DE LA FORMACIÓN DE LA EMPRESA:

**1.- DESARROLLAR UN PLAN DE FORMACIÓN ADECUADO EN TODAS SUS FASES.**

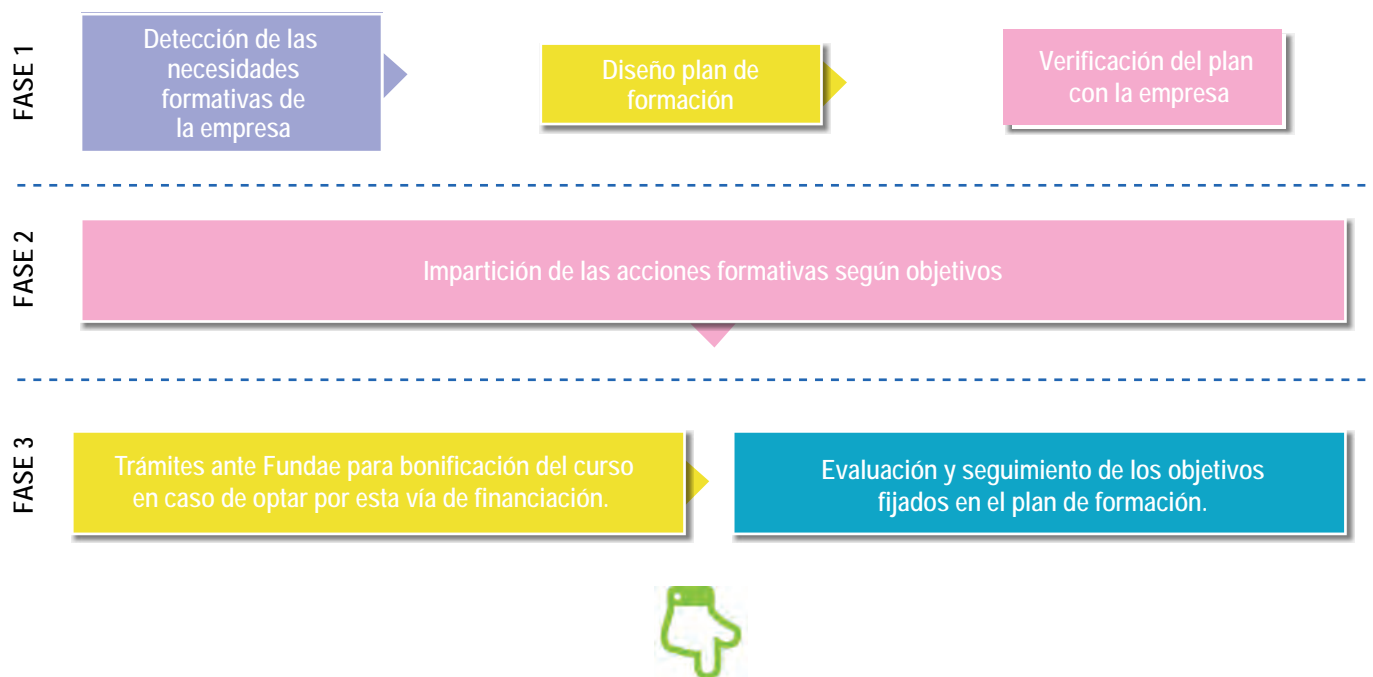
**2.- SÓLO PERMITIR QUE LO DESARROLLE UN EXPERTO DE FORMACIÓN.**

# ¿Qué es el Plan de Formación?

El plan de formación es un documento que define la formación del personal de la empresa lo largo del año, debiendo incluir los objetivos de formación para ese año, la estrategia de la empresa, la detección de necesidades, el perfil del puesto a quienes van dirigidas las acciones, las acciones formativas que se prevén necesarias, el presupuesto para formación y sus vías de financiación y el sistema de evaluación de la calidad formativa, para garantizar su adecuación y corregir los aspectos mejorables.

## ¿QUÉ LES OFRECE HELIXPRESS EN TODO ESTE PROCESO?

Sencillamente, como expertos en formación, todo.



- ▶ Reunión previa con los órganos de dirección de la empresa para la planificación del proceso.
- ▶ Desarrollo del dossier del plan de formación, conjuntamente con los responsables de departamentos, o personal de la empresa asignado a tal efecto.
- ▶ Delimitación de las vías de financiación del presupuesto de formación resultante; si es a través de formación bonificada, ajustando las acciones formativas necesarias a dicho presupuesto sin que se salga de él.
- ▶ Organización de las acciones formativas, ejecución y evaluación.
- ▶ Gestiones para la bonificación de las mismas ante Fundae.

No hay un coste adicional por todo este proceso de elaboración del plan de formación, puesto que queda incluido en los costes organizativos de la formación.

# Formación presencial In Company

## **FORMACIÓN IN COMPANY (en todo el territorio nacional).**

*La formación In Company, esto es, en la propia empresa, supone un valor añadido de comodidad y de formación a medida para la empresa. Estas son las principales ventajas de optar por la formación en modalidad "In Company".*

- ▶ *Máximo aprovechamiento del tiempo, al no tener que desplazarse los alumnos, sino los profesores.*
- ▶ *Los contenidos de los programas lectivos son diseñados exactamente para el perfil de la empresa.*
- ▶ *Reducción de costes de desplazamiento de los trabajadores a instalaciones externas. Aprovechamiento de "huecos" de tiempo no laborales.*
- ▶ *Horarios, calendario y duración del programa lectivo, a medida de la empresa.*
- ▶ *Combinación de las metodologías más adecuadas a la realidad de la empresa (presencial, online, mixta,...).*
- ▶ *Aportamos material lectivo necesario en caso de que no dispongan de él (proyector, ordenadores, etc).*
- ▶ *Adaptamos o diseñamos los contenidos necesarios para su empresa. No tienen que ceñirse a la elección de formaciones de entre un catálogo de cursos disponibles.*

# CATÁLOGO ORIENTATIVO DE FORMACIONES

## CURSOS DE CARÁCTER OBLIGATORIO

Adaptación de las empresas a la normativa vigente



Prevención de Riesgos Laborales

Protección de Datos de Carácter Personal.

Prevención de Blanqueo de Capitales y Financiación del Terrorismo

Compliance Officer. Oficial de Cumplimiento Normativo

Compliance Officer. Programa de Perfeccionamiento

Primeros Auxilios

Alérgenos y Alergias Alimentarias.

Manipulador de Alimentos



Nóminas, Seguros Sociales, gestión de los Recursos Humanos...

Contratación Laboral

Nóminas y Seguros Sociales

El Certificado Digital

Nominaplús

Nominasol

SAP ERP

Gestión y Planificación de Recursos Humanos

Igualdad de Género y de Oportunidades

Implantación de Programa de Compliance

Transformación Digital en la Empresa

Implantación de Sistemas de Calidad





## Gestión Contable y financiera de la Empresa.

Aprende a registrar, analizar e interpretar la información sobre las actividades económicas de la empresa.

Metodología Contable

Contasol

Contaplús

Facturaplús

Facturasol

Metodología Contable

Elaboración e Interpretación de las Cuentas Anuales

Análisis Contable y Presupuestario

SAGE

SEPA

Factura Electrónica

Contabilidad de Costes

Gestión Fiscal

IVA

Gestión de Tesorería

Plan General Contable

## Informática y Ofimática.

Aprende a utilizar las herramientas y plataformas informáticas más convenientes para tu empresa y rentabiliza tu tiempo y trabajo.



OFFICE. Todas las versiones. Word, Excel, Access, Outlook, Powerpoint.

Trabajo en la Nube

Libreoffice. El software ofimático de uso libre: Writer, Calc, Base e Impress.

LINUX

Internet y Correo Electrónico

Informática Básica

Windows

MySQL - PHP

Programación Visual Basic y C

Redes

Presto y Project

Mecanografía



## Comercial, Ventas y Marketing.

Conoce y aplica las técnicas para aumentar el rendimiento y cualificación de los equipos de ventas aplica las técnicas comerciales y de márketing más actualizadas.

Atención Excelente al Cliente y Fidelización.

Coaching Ejecutivo Comercial.

Comunicación Efectiva

Conseguir una Marca de Prestigio

Reestructuración de Empresa y Optimización de su Rentabilidad

Dirección Comercial de una Red de Distribuidores

Dirección de Reuniones

Dirección Participativa por Objetivos

Elaboración de un Plan Comercial y de Márketing

Elaboración e Implementación de un Plan Estratégico

Equipos de Trabajo

Gestión del Tiempo

Hablar en Público

Herramientas de Dirección

Dirección y Relaciones Comerciales basadas en la Inteligencia Emocional

Liderazgo

Marketing Relacional

Negociación Comercial y en las Compras

Venta Telefónica

Organización del Trabajo Comercial

Presentaciones Comerciales

Técnicas Actuales de Venta

Tratamiento de Quejas y Reclamaciones

Escaparatismo y Decoración de Espacios de Venta



## Equipos.

Conoce y aplica las técnicas para aumentar el rendimiento y cualificación de los equipos de ventas y aplica las técnicas comerciales y de marketing más actualizadas.

Liderazgo Positivo y Trabajo en Equipo

Mejora del Clima Laboral: Gestión de Conflictos y Toma de Decisiones

Estrés Laboral: Burnout, Tecnoestrés y Adicción al Trabajo

Disfrute Laboral: Engagement y Flow

Cómo Aprender del Cambio: Empresas Resilientes

Motivación Laboral

Mindfulness

Antiestrés para Empresas

Autoestima en el Ámbito Laboral

Inteligencia Emocional en el Ámbito Laboral

Terapia del Humor para Empresas

# PROGRAMACIÓN Y DISEÑO WEB



## Programación y Diseño Web.

Todo lo necesario para el desarrollo diseño e implementación de páginas web.

### Creación de Páginas Web

Flash

Dreamweaver

Posicionamiento Web

Wordpress

Prestashop. Crea tu Tienda Online

# LOGÍSTICA Y ALMACÉN



## Logística y Almacén.

Gestión de stocks, productos y almacén, desde su inventario hasta su manipulación a través de carretillas elevadoras y máquinas elevadoras.

### Gestión de Almacenes y Control de Stocks

Carretillas y Máquinas Elevadoras



## Social Media y Marketing Online.

Conoce las redes sociales y las herramientas de publicidad digital desde una perspectiva corporativa, su potencial a nivel de márketing y cómo gestionar para triunfar en el mercado digital.

### Gestión Corporativa de Redes Sociales

Facebook

Twitter

Instagram

Youtube

Análisis y Soluciones SEO

Community Manager

Google Analytics

Big Data

Blockchain

Linkedin para Empresas

SEM y Google Ads



## Diseño Gráfico y Audiovisual

Aprende las técnicas necesarias para diseñar la imagen corporativa de tu empresa, tanto con elementos gráficos como audiovisuales y su manipulación.

### Fundamentos del Diseño Gráfico

AutoCAD

Corel Draw

3D Studio Max

Indesign

Illustrator

Photoshop

Premiere

Pinnacle Fotografía y Vídeo

GIMP



## Cursos de Idiomas.

Todos los niveles, A1 hasta C2, en idioma general y específicos. Acreditaciones en Cambridge y Trinity College. Además de formarte, te certificamos. Adaptamos el idioma al sector empresarial.

Inglés

Francés

Alemán

Italiano

Chino

Portugués

Ruso

Valenciano

Español para Extranjeros



## Hostelería y Seguridad Alimentaria

Cursos de formación y especialización para el mundo de la hostelería y restauración. Formación para el cumplimiento normativo en el sector de la manipulación de alimentos.



Manipulador de Alimentos

Manipulador de Alimentos de Alto Riesgo

Alergias Alimentarias. Temario adaptado a R.D. 126/2015

Menú Engineering

Coctelería

Enología y Cata de Vinos

Cocina Creativa

Seguridad Alimentaria. Implantación de un Sistema APPCC - Food Defense

Pastelería y Panadería

Cocina en Línea Fría

Cocina del Mar: Pescados y Mariscos

Quesos. Denominación de Origen

Cocina para Celíacos

Dietética y Nutrición

Cortador de Jamón

Seguridad Alimentaria APPCC Productos Pesqueros



## Formación ONLINE

Si prefieres la formación online en lugar de la presencial tradicional, consúltanos y te ofreceremos información de todas las acciones formativas que puedes llevar a cabo en nuestra plataforma de formación online. A continuación puedes ver un ejemplo con el curso de inglés online Elive, con todos los niveles A1 a C2.

## CURSO de INGLÉS ONLINE

**eLive**  
**ENGLISH**

**Estructura escalable de habilidades.**  
**El mejor curso online de inglés del mercado.**

### Todos los niveles, desde el A1 al C2

La estructura de los cursos de inglés se basa en nuestra dilatada experiencia en la formación en idiomas, estando además alineado con el estándar del Marco Común Europeo de Referencia para las Lenguas - MCER y con las principales certificaciones internacionales.

**Cada nivel se divide en 10 unidades** en las que el alumno adquiere de forma creciente las **habilidades lingüísticas y destrezas - Escuchar, Hablar, Leer y Escribir** - a través de las actividades interactivas, la multimedia de gamificación, las explicaciones gramaticales y los vídeos interactivos.



**+ de 150 Vídeos interactivos**

**+ de 7.200 pantallas**



*Solicitud una visita de un técnico de formación de Helixpress a la empresa y realizaremos un diagnóstico de partida sin compromiso para la elaboración de un completo programa formativo a medida.*

*Y si ya tenéis claras vuestras necesidades, contactad con nuestras oficinas y os daremos la solución en formación más adecuada.*

*Helixpress.*

*Sólo formación por expertos en formación*



[www.helix.es](http://www.helix.es)

961825990 / 601038973

formaempresa@helix.es

